



**ZIMBALI**  
LODGE

BALLITO | KWAZULU-NATAL

## WELCOME TO ZIMBALI LODGE

### CHECK-IN & CHECK-OUT ZEITEN

- Check-in ab 14:00 Uhr
- Check-out vor 11:00 Uhr
- Bei verspätetem Check-out fällt eine zusätzliche Gebühr an

### LODGE BETRIEBSZEITEN

- Die Lodge ist rund um die Uhr geöffnet. Im Notfall kontaktieren Sie bitte den Duty Manager unter 071 724 8066.

### RESORT-EINRICHTUNGEN

- Trophy Bar
- Restaurant
- The Valley of the Pools
- Golfplatz
- Bush Buck Club
- 24-Stunden-Rezeption
- Pool
- Tennisplätze
- Freizeit- und Spielmöglichkeiten
- Wäscheservice
- Konferenzeinrichtungen
- Shuttle-Service
- Hochzeitslocation

### BITTE BEACHTEN SIE:

- Keine Haustiere erlaubt.
- Rauchverbot
- Badehandtücher werden gestellt
- Der Meerblick ist nur vom Swimmingpool der Lodge aus möglich
- Strand ohne Schwimmöglichkeit, ohne Haifischnetze und ohne Rettungsschwimmer.
- Kein überdachter Parkplatz verfügbar
- Golfwagen können nicht gemietet werden
- Transport zu allen Einrichtungen auf dem Anwesen ist verfügbar (gegen Aufpreis). Alternativ kann man zu Fuß entlang des Strandpfads neben Block 7 in gemütlichen 20 Minuten dorthin gelangen. Erkundigen Sie sich bitte an der Rezeption.
- Die Gäste haben vollen Zugang zu allen Einrichtungen vor Ort. Einige Aktivitäten können kostenpflichtig sein. Anfragen können an der Rezeption gestellt werden.
- The Valley of the Pools – Strandzugang (kein Schwimmen), Restaurant, Schwimmbäder (eins davon beheizt).
- The Bushbuck Club – Café, saisonale Getränkebar, Fitnessstudio, beleuchtete Tennisplätze, Squashplatz, Schwimmbad & Kinderspielbereich mit Wasserrutsche, Fußballbereich, Trampoline und Klettergerüsten.

- Der Zimbali Country Club – Pro Shop, Golfplatz und Driving Range. Bitte im Voraus buchen unter 032 538-1041.
- Naturpfade und Vogelbeobachtung.
- Die Gäste erhalten einen Zugangscode in Form einer SMS einen Tag vor ihrem Einzugsdatum. Dieser Code wird vom Sicherheitspersonal am Tor benötigt.
- Bei der Ankunft am Eingang North Gate des Zimbali Coastal Eco-Estate müssen die Gäste ihren Führerschein und eine Kopie ihrer Reservierungsbestätigung vorlegen. Bitte halten Sie diese Dokumente bereit, um sicherzustellen, dass Ihre Ankunft effizient verläuft.
- Der Ihnen ausgehändigte Zimmerschlüssel ermöglicht es Ihnen, während Ihres Aufenthalts im Zimbali Lodge das Zimbali Coastal Eco-Estate zu betreten und zu verlassen.
- Die WhatsApp-Hotline ist nur von 08:00 bis 17:00 Uhr verfügbar und steht außerhalb dieser Zeiten nicht zur Verfügung (Montag bis Freitag).

### DINING AM POOL-DECK & TROPHY BAR

#### Die Betriebszeiten sind wie folgt:

- Montag–Sonntag:
  - Frühstücksservice: 07:00–10:30 Uhr
  - Mittagsservice: 11:30–17:00 Uhr
  - Abendessenservice: 18:00–22:00 Uhr
  - Barservice: 10:00–23:00 Uhr
- Halāl-Mahlzeiten sind auf Anfrage erhältlich. Bitte informieren Sie die Rezeption mindestens 48 Stunden vor Ihrer Ankunft.

- Alle Zimmer bieten einen Blick auf den Wald oder den Garten. Es gibt KEINE Meerblickzimmer.

#### Superior King Room

- Blick auf den Wald/Garten
- Schlafzimmer mit Doppelbett und begehbarem Umkleieraum mit eigenem Bad
- Für maximal 2 Erwachsene geeignet

#### Deluxe Suite

- Blick auf den Wald/Garten
- Schlafzimmer mit Doppelbett und offenem Wohnbereich, begehbarem Umkleidebereich und eigenem Bad
- Für maximal 2 Erwachsene geeignet

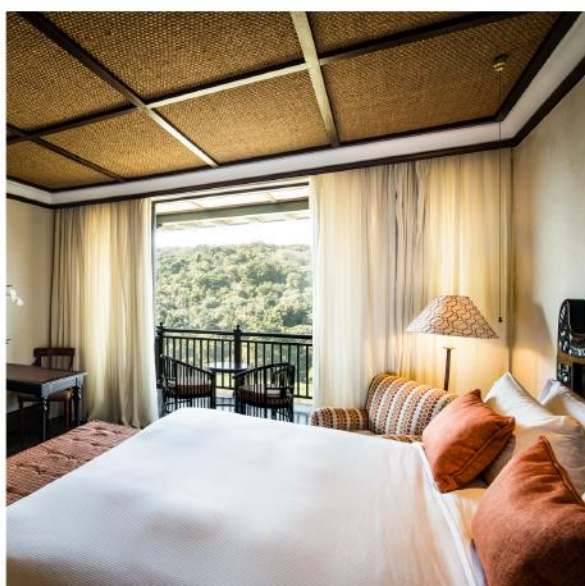
#### Luxuriöses Zweibettzimmer

- Blick auf den Wald/Garten
- Schlafzimmer mit 2 Einzelbetten und begehbarem Umkleieraum mit eigenem Badezimmer
- Für maximal 2 Erwachsene geeignet

#### Präsidentensuite mit einem Schlafzimmer

- Schlafzimmer mit Kingsize-Bett und eigenem Badezimmer mit Badewanne und Dusche
- Schlafcouch für Kinder unter 12 Jahren
- Offener Wohnbereich mit Küchenzeile (Kühlschrank/Gefrierschrank, Mikrowelle, Geschirrspüler, Herd mit Backofen, Waschmaschine)
- Balkon
- Für maximal 2 Erwachsene und 2 Kinder unter 12 Jahren geeignet

## UNTERKUNFT



### Präsidentensuite mit zwei Schlafzimmern

- Hauptschlafzimmer mit Kingsize-Bett und eigenem Badezimmer mit Badewanne und Dusche
- Zweites Schlafzimmer mit Kingsize-Bett und eigenem Badezimmer mit Badewanne und Dusche
- Schlafcouch für Kinder unter 12 Jahren
- Offener Wohnbereich mit Küchenzeile (Kühlschrank/Gefrierschrank, Mikrowelle, Geschirrspüler, Herd mit Backofen, Waschmaschine)
- Balkon
- Für maximal 4 Erwachsene und 2 Kinder unter 12 Jahren geeignet

### ZIMMERANNEHMLICHKEITEN

- Klimaanlage
- DSTV (ausgewählte Kanäle)
- Multisteckdosen (für internationale Verwendung)
- Kaffee-/Teekochoer
- Minibar
- Haartrockner
- Safe
- Bettwäsche und Handtücher
- Zimmerreinigung\*
- Privater Balkon
- WLAN

### SPA

Das Mangwanani Spa steht zur Verfügung; Buchungen können über [Zimbalilodge@mangwanani.co.za](mailto:Zimbalilodge@mangwanani.co.za) vorgenommen werden.

### STROMAUSFALL & STROMINFORMATIONEN

- Das Resort ist mit einem Notstromgenerator ausgestattet, falls es zu Stromausfällen oder technischen Schwierigkeiten mit Eskom kommt.
- Im unwahrscheinlichen Fall eines technischen Ausfalls des Generators sei darauf hingewiesen, dass im Resort keine batteriebetriebene Beleuchtung verfügbar ist. Wir werden uns bemühen, das Problem so schnell wie möglich zu beheben.
- Während des Stromausfalls stehen möglicherweise bestimmte Dienstleistungen und Einrichtungen nicht zur Verfügung. Bitte setzen Sie sich mit dem Resort in Verbindung, um sich über diese Unterbrechungen zu informieren.
- Das Resort kann aufgrund von Gesetzen/Verordnungen in bestimmten Gebieten sowie der Kapazität des Generators auf Betriebszeiten und/oder Dauer des

Notstromgenerators beschränkt sein. Bitte setzen Sie sich mit dem Resort für weitere Informationen in Verbindung.

- Aufgrund der hohen Betriebskosten von Generatoren kann eine tägliche Generator-Treibstoffabgabe im Resort erhoben werden, um einen unterbrechungsfreien Strom für Ihr Zimmer zu gewährleisten. Bitte setzen Sie sich mit dem Resort für weitere Informationen in Verbindung.

### ADRESSE

1 Lodge Lane, Zimbali Coastal Estate, Ballito

### WEGBESCHREIBUNG

Vom King Shaka International Airport (19,4 km)

- Nehmen Sie die N2-Nordautobahn in Richtung Stanger/Richards Bay
- Passieren Sie das Mauttor Tongaat Plaza
- Fahren Sie weitere 5 km und nehmen Sie die Ausfahrt Ballito/Compensation (Nr. 210)
- Biegen Sie rechts über die Autobahn ab, vorbei an der Shell-Tankstelle, und biegen Sie rechts auf die M4-Richtung Durban ab
- Das Zimbali Lodge befindet sich auf der linken Seite und ist durch Beschilderung deutlich gekennzeichnet

### Von Umhlanga Rocks (30,1 km)

- Nehmen Sie die M4 und fahren Sie in Richtung Norden nach Ballito
- Passieren Sie Umdloti, La Mercy, Desainger, Tongaat und Westbrook
- Das Zimbali Coastal Eco-Estate ist eine 5-minütige Fahrt von Westbrook entfernt und befindet sich auf der rechten Seite
- GPS: 29.5513°S, 31.2059°E

### CONTACT DETAILS

Reservations: +27 (0)861 010 347 | Reception: +27 (0)32 001 0550 or WhatsApp +27 (0)65 703 9038  
E: [zimbali@dreamresorts.co.za](mailto:zimbali@dreamresorts.co.za) | [www.dreamresorts.co.za](http://www.dreamresorts.co.za)